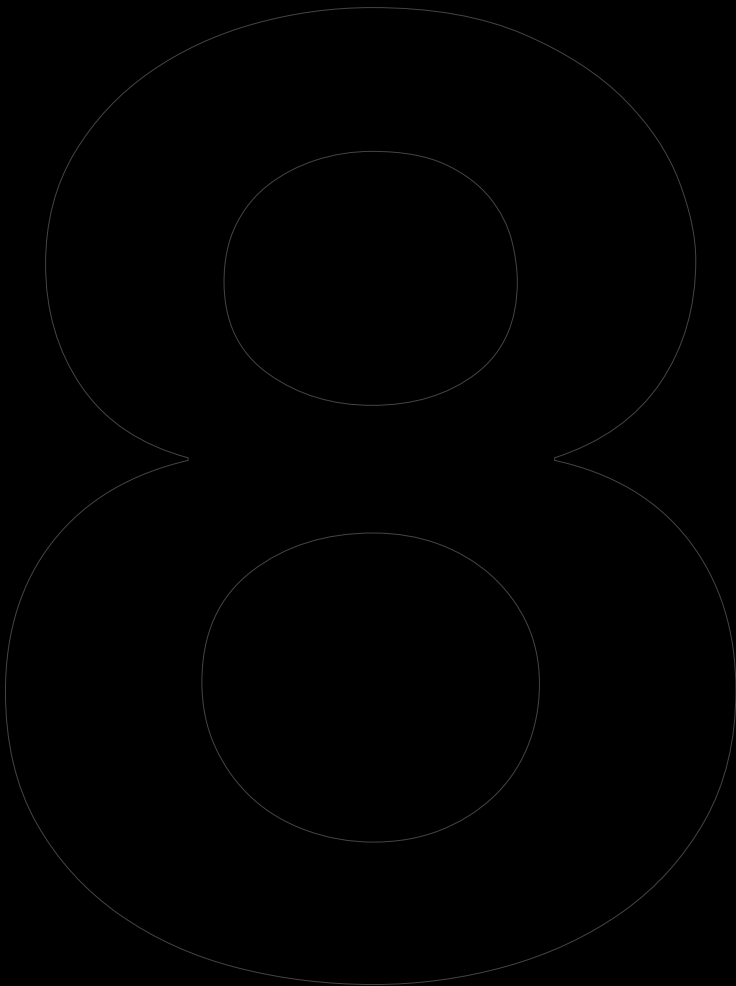


IW8
STU
TTG
ART



EXPOSÉ

- | Kreativ- und Veranstaltungszentrum im ehemaligen Behr Werk 8
- | Zentrale Lage im Industriegebiet Stuttgart-Feuerbach
- | Gesamtfläche 13.600 m².
- | Hauptzugang über Siemensstraße 140.
- | 3 Veranstaltungshallen:
 - Theatersaal 650 m²
 - Atrium 1.400 m²
 - Performancesaal 750 m²
- | Alle Hallen unabhängig voneinander belegbar
- | Beispielbarer Innenhof verbindet Räumlichkeiten
- | Beste Anbindung an den ÖPNV
- | Top Anbindung an B10 / B27 / A81 (Autobahnanbindung)
- | 6 Autominuten von der Stuttgarter Innenstadt entfernt
- | IW8 eigener Parkplatz
- | Keine Lärmbeschränkungen (Industriegebiet)
- | Keine Beschränkung der Öffnungszeiten vertraglich zu vereinbaren
- | Zusätzlich 3 Workspaces im 2.OG mit einer Größe von 350 m²
- | Technik & Catering buchbar
- | Reinigung & Garderobenkräfte buchbar
- | Event Mobiliar buchbar

Locationanfragen:

- | Konzerte / Shows / Ausstellungen
- | Theater / Kleinkunst / Performance / Proben
- | Tagungen / Kongresse / Bar Camps
- | Podiumsdiskussionen
- | Präsentationen / Vorstellungen
- | Firmenfeiern / Betriebsversammlungen
- | Messen / Hausmessen
- | Shootinglocation / Presse Veranstaltung
- | Hochzeiten / Private Feste

LAGE IN STUTTGART FEUERBACH

IW8
STU
TTG
ART



EG



- Büroräume
Verwaltung
- Produktdesign
Werkstatt
Ausstellung
- kulturelle
Werkstatt
Produktion
- Ausstellungen
Proben
Versammlungen
- Industrie
Werkstatt
Produktion
- Bäckerei
Produktion



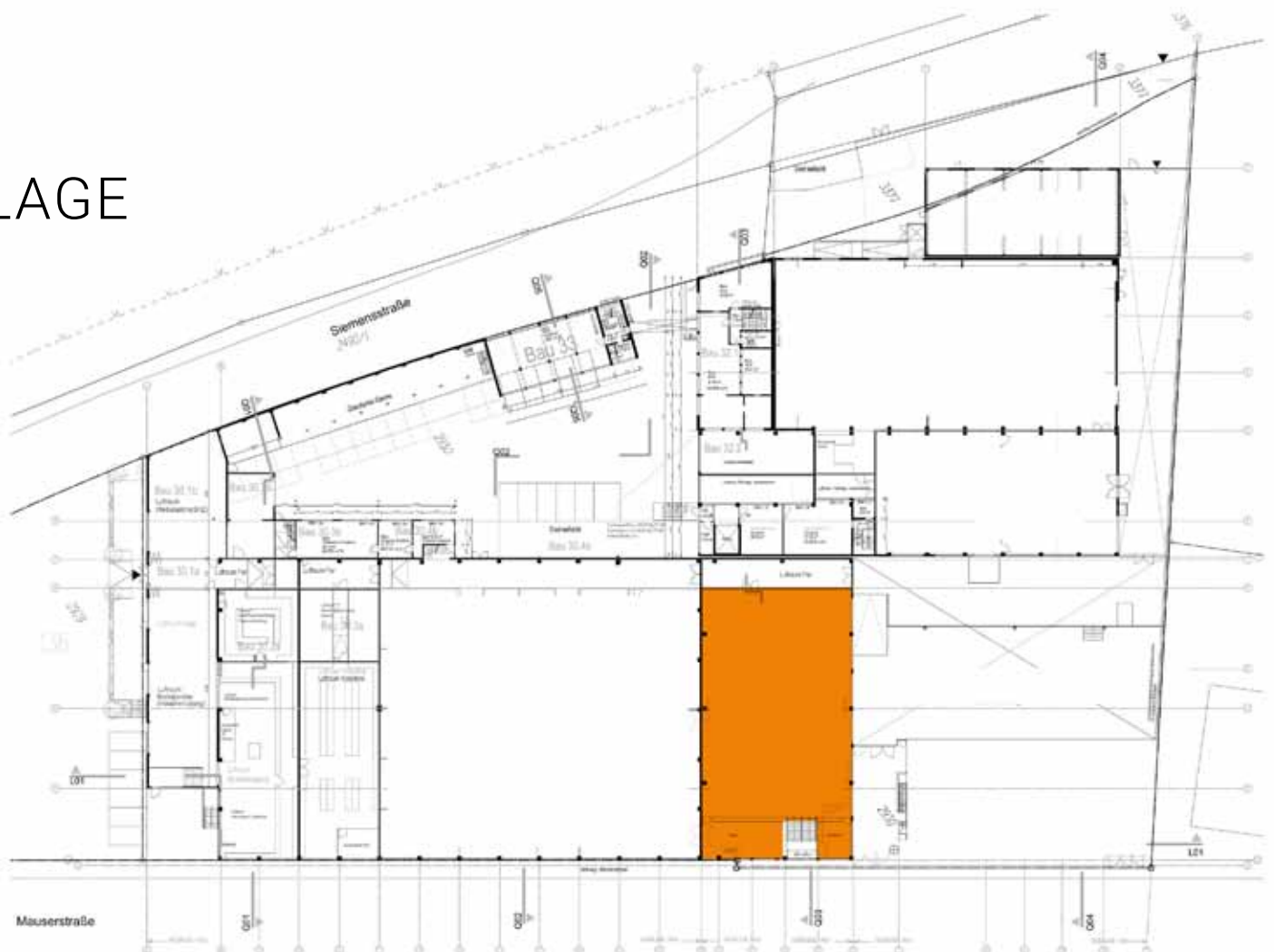
2.OG

THEATERSAALFACTS

IW8
STU
TTG
ART

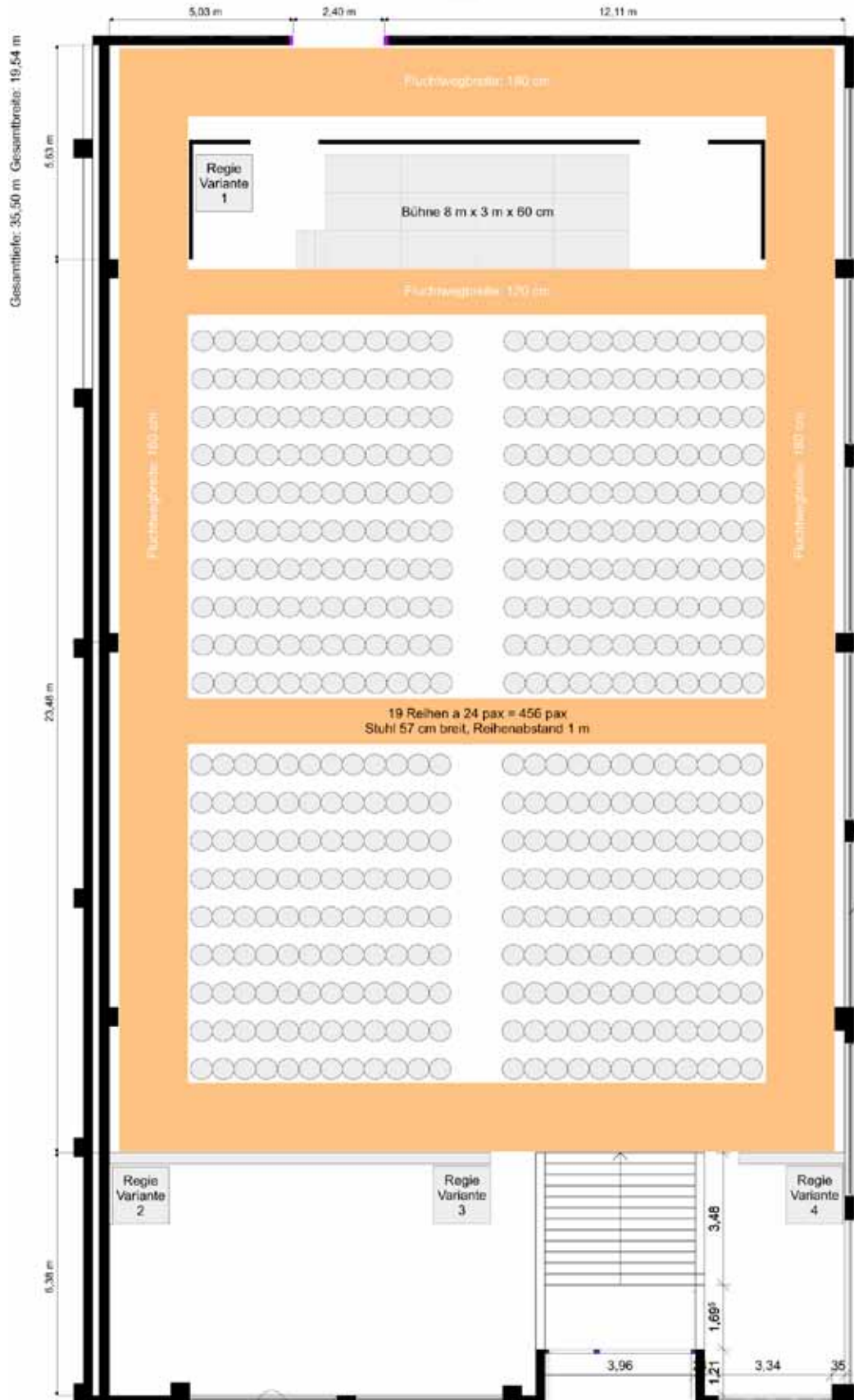
- | Größe: 950 m²
- | Lage Ebenerdig im Erdgeschoss
- | 35,5 m Länge x 19,5 m Breite
- | Kapazität (siehe Plan)
 - 456 Personen sitzend bei Reihenbestuhlung (siehe Plan)
 - 650 Personen stehend
- | Deckenhöhe ca. 7 m
- | Sanitäre Anlagen inkl. Schwerbehinderten-WC
- | Sanitätsraum
- | Brandschutzmaßnahmen
- | Klima/Heizung/Lüftung
- | Starkstrom / 230 Volt vorhanden

LAGE



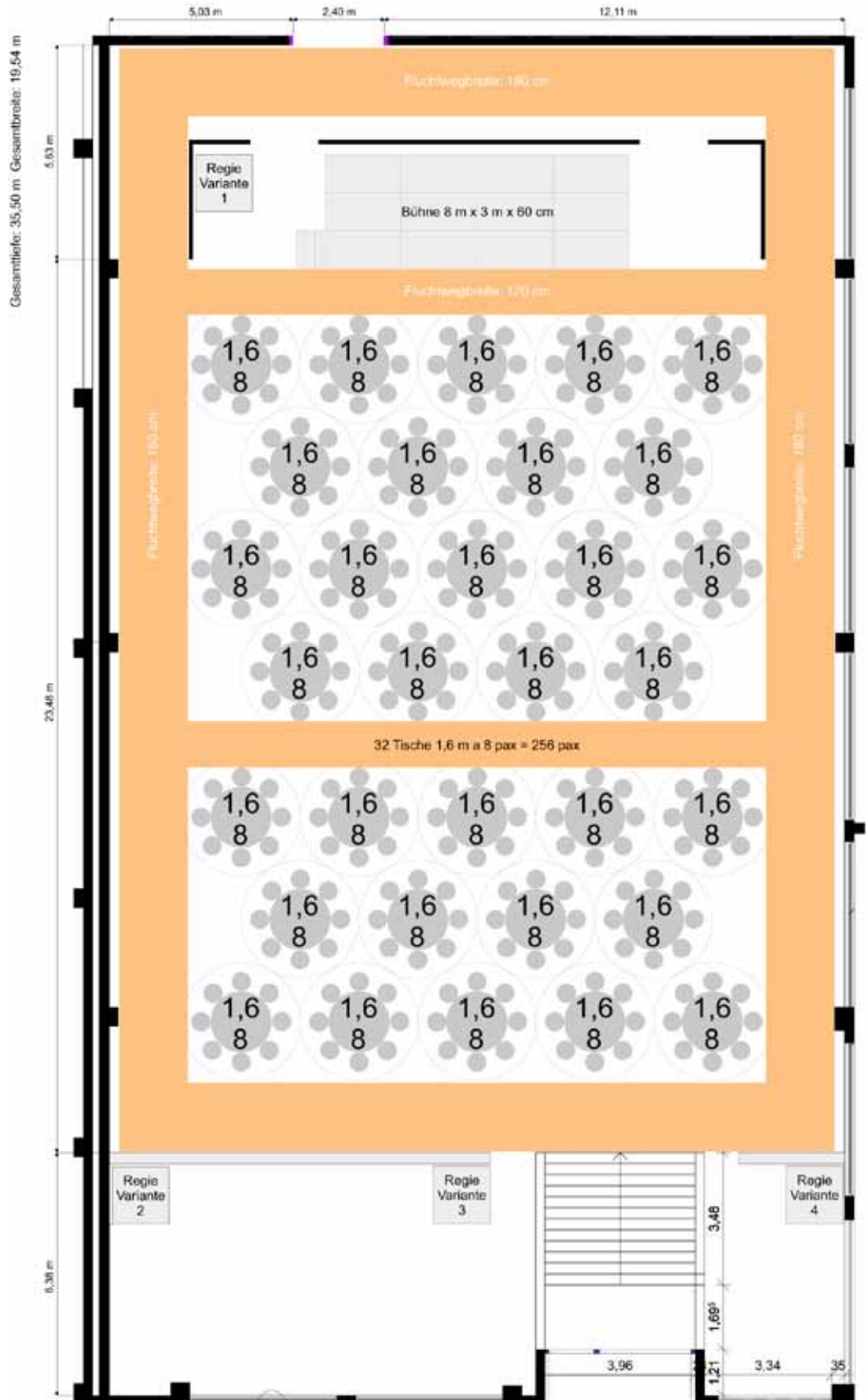
THEATERSAALPLAN

| Bsp. Reihenbestuhlung 456 Sitzplätze



THEATERSAALPLAN

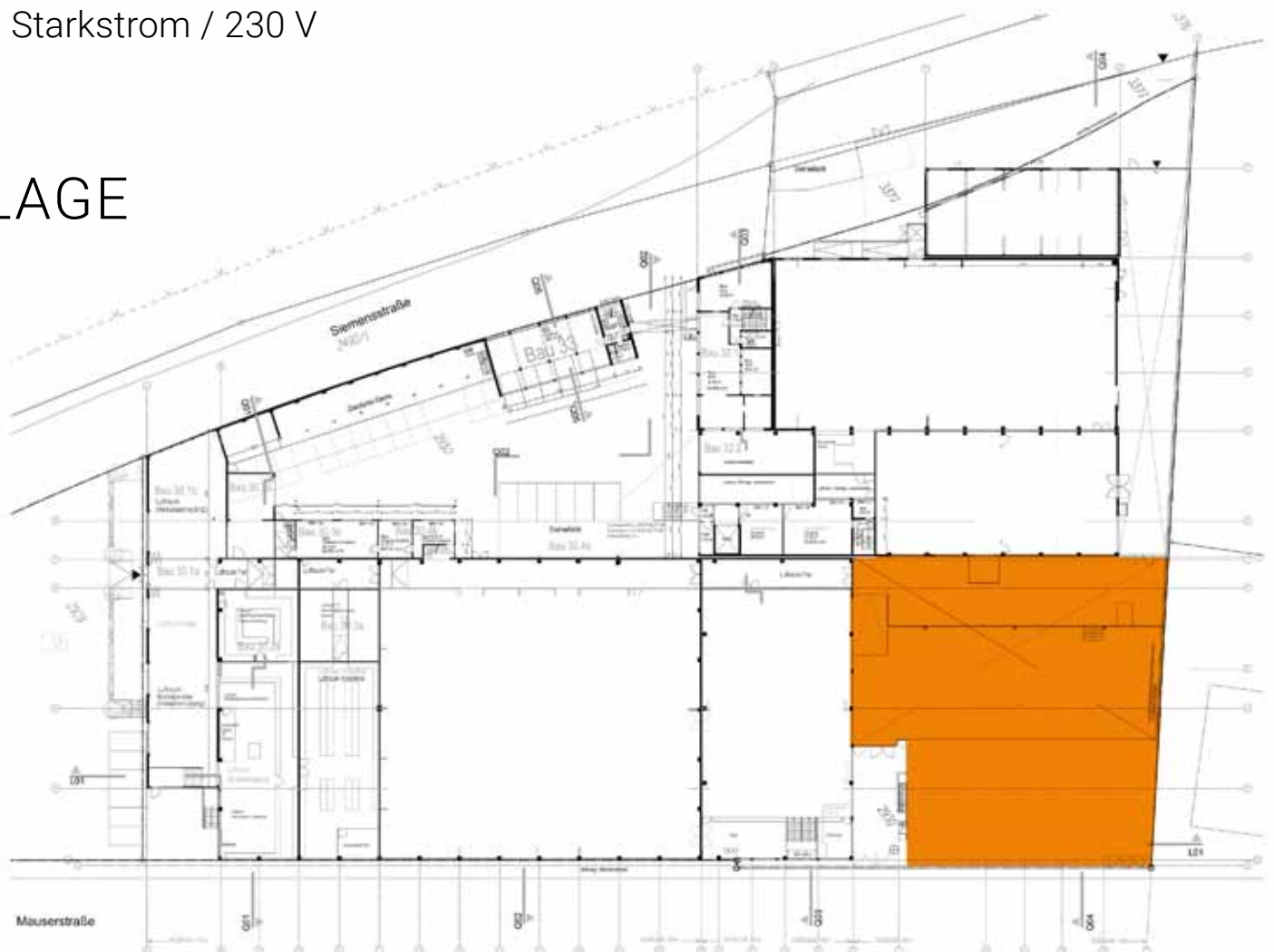
| Bsp. Bankettbestuhlung 32 Tische / 256 Sitzplätze





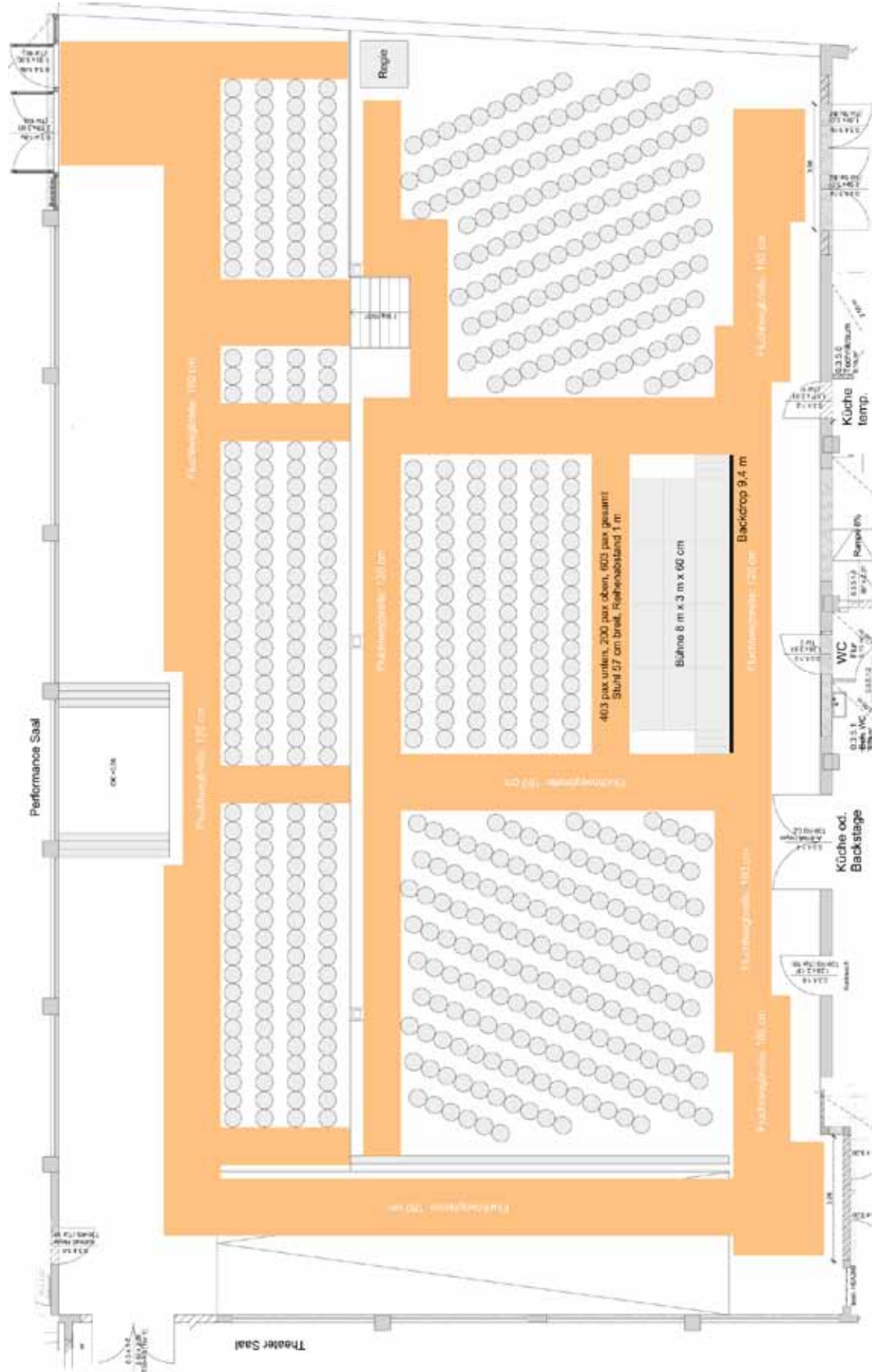
- | Größe: ca. 1.400 m²
- | Lage Ebenerdig im Erdgeschoss
- | 30 m Breite x 43 m Länge
- | Kapazität
 - 609 Personen sitzend bei Reihenbestuhlung (Siehe Plan)
 - 1.000 Personen stehend
- | Deckenhöhe ca. 7 m
- | Catering-Raum bzw. Garderoben-Raum vorhanden
- | Sanitäre Anlagen inkl. Schwerbehinderten-WC
- | Besonderer Charme durch Glas-Dach-Konstruktion und Glasfront-Wand in Richtung Performance Saal
- | Auf 2 Ebenen aufteilbar
- | Brandschutzmaßnahmen
- | Klima / Lüftung / Heizung
- | Starkstrom / 230 V

LAGE



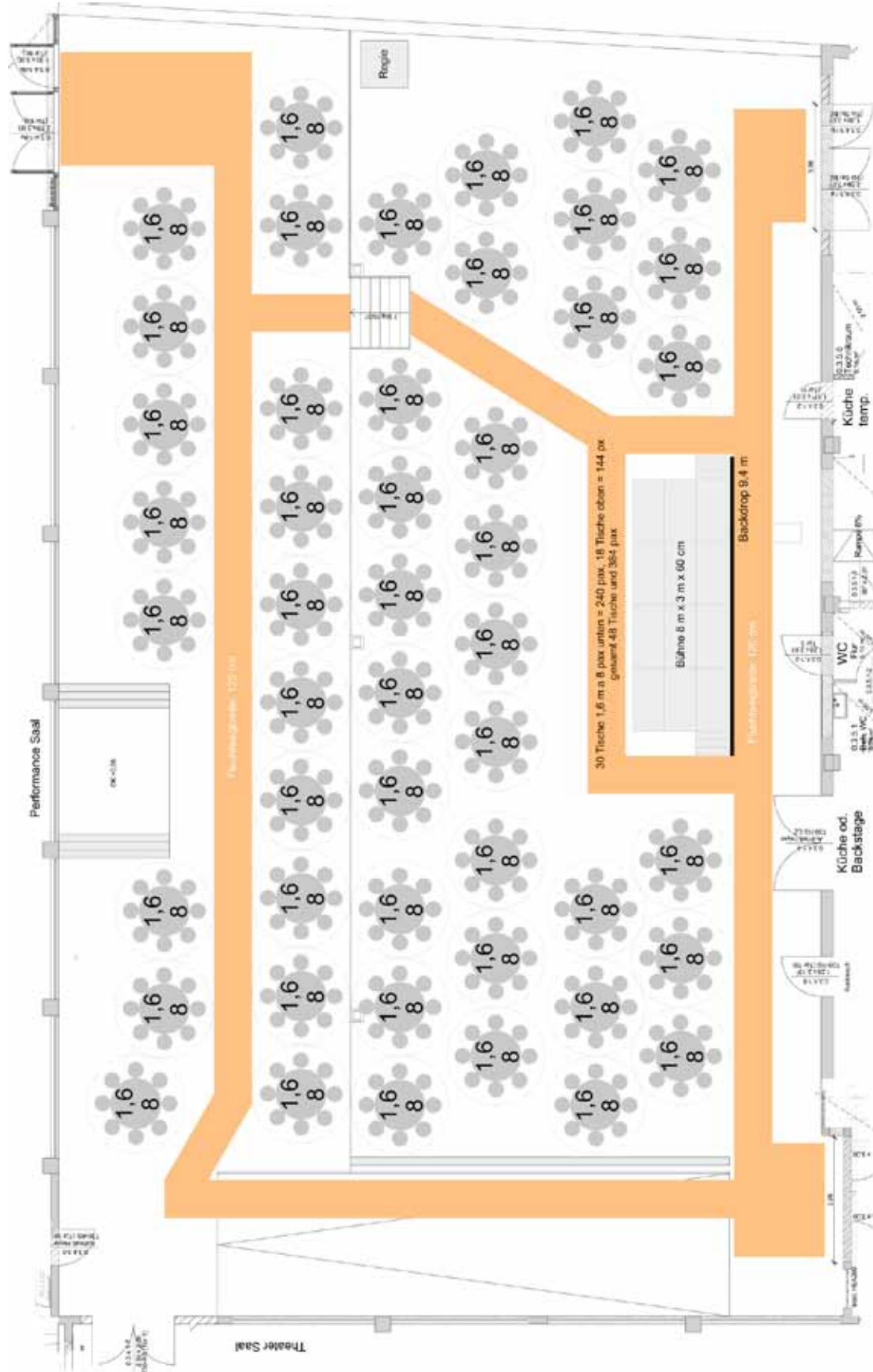
ATRIUMPLAN

| Bsp. Reihenbestuhlung 609 Sitzplätze



ATRIUMPLAN

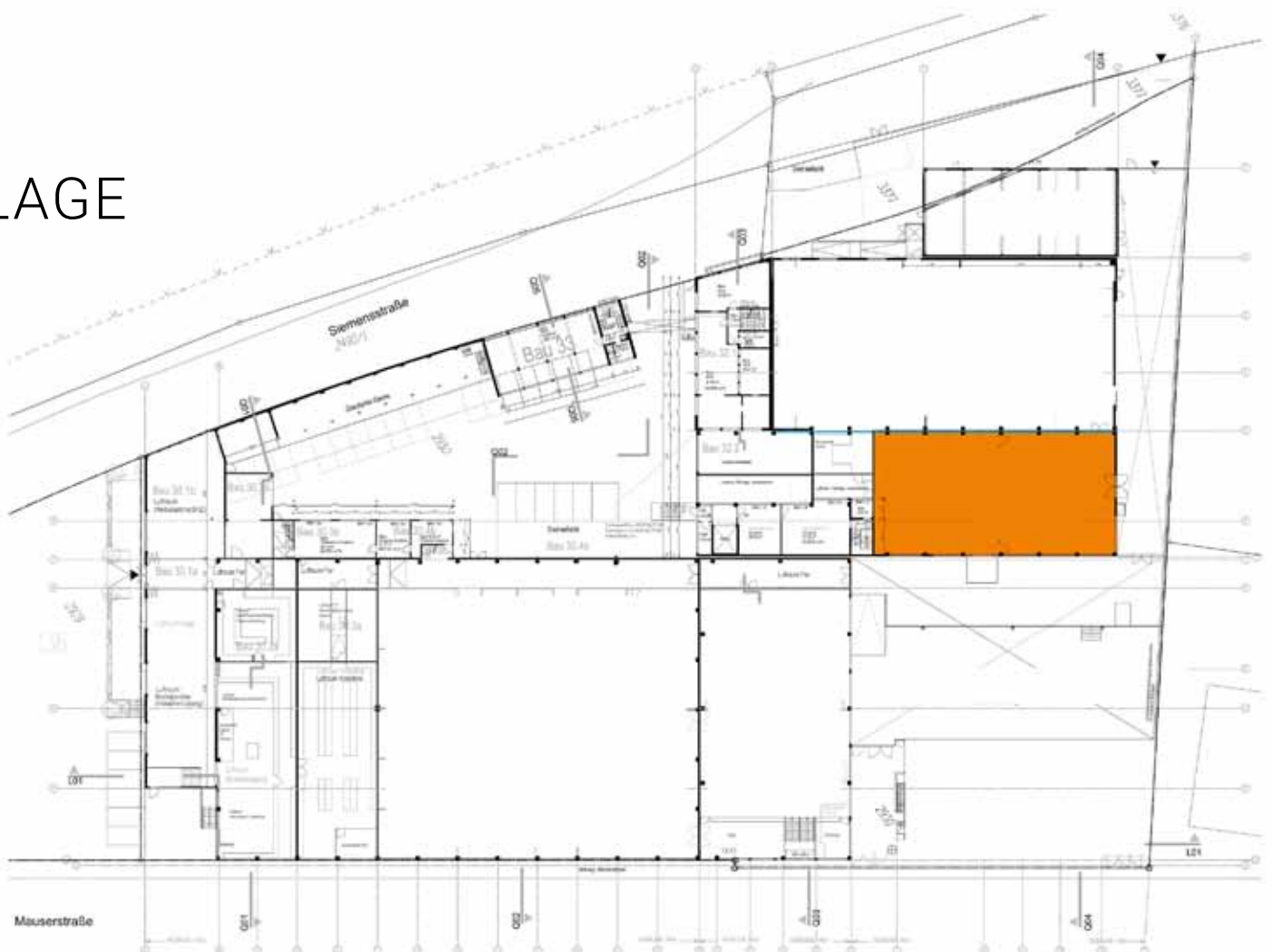
| Bsp. Bankettbestuhlung 48 Tische / 384 Sitzplätze





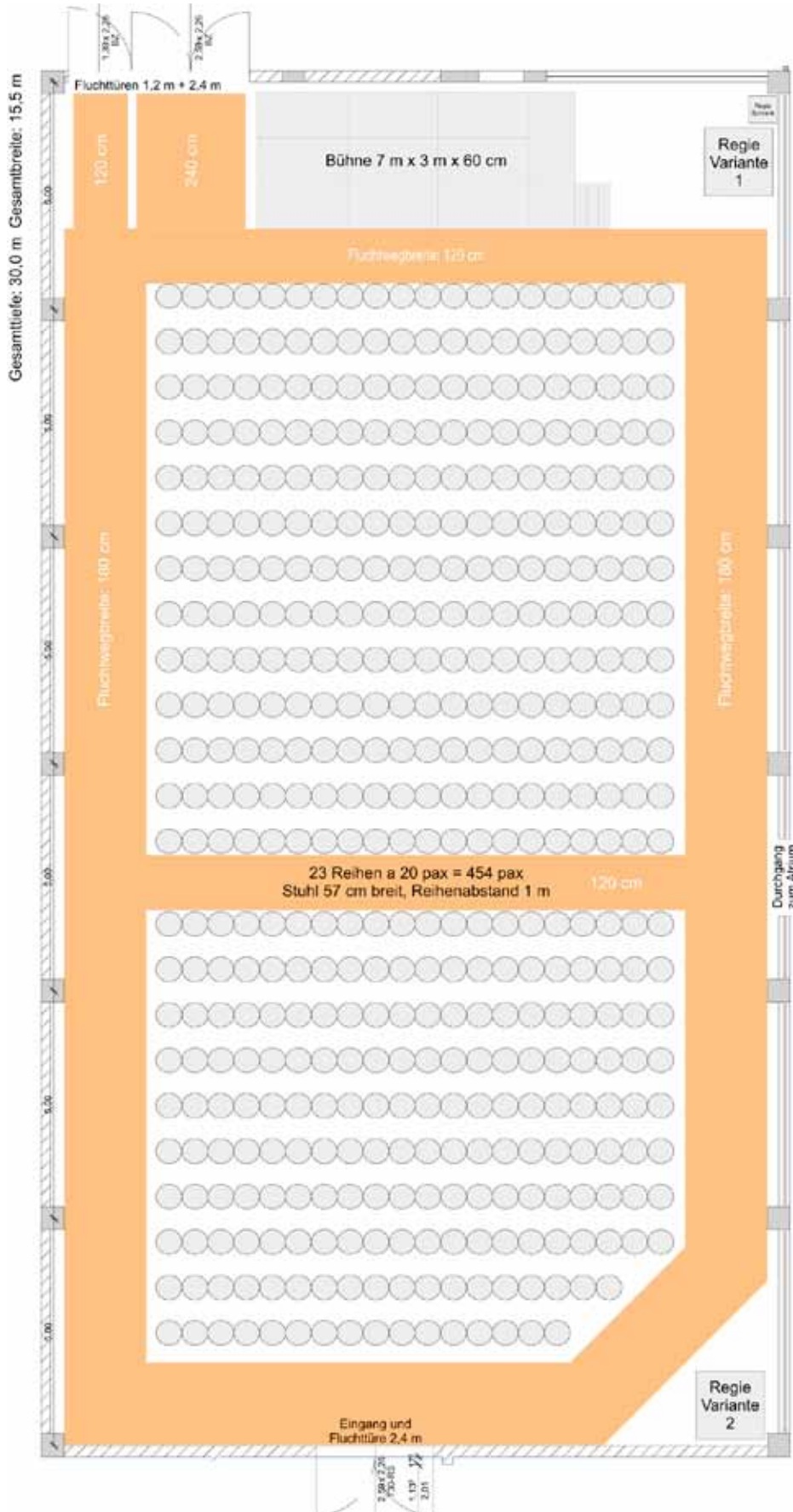
- | Größe: 750 m²
- | Ebenerdig im Erdgeschoss
- | 30 m Länge x 15,5 m Breite
- | Kapazität:
 - 454 Personen bei Reihenbestuhlung (Siehe Bsp. Plan)
 - 600 Personen stehend
- | Deckenhöhe ca. 7 m
- | Sanitäre Anlagen inkl. Schwerbehinderten-WC
- | Sanitätsraum
- | Besonderer Charme durch Glaswand-Konstruktion in Richtung Atrium
- | Brandschutzmaßnahmen
- | Klima / Heizung / Lüftung
- | Starkstrom / 230 V

LAGE



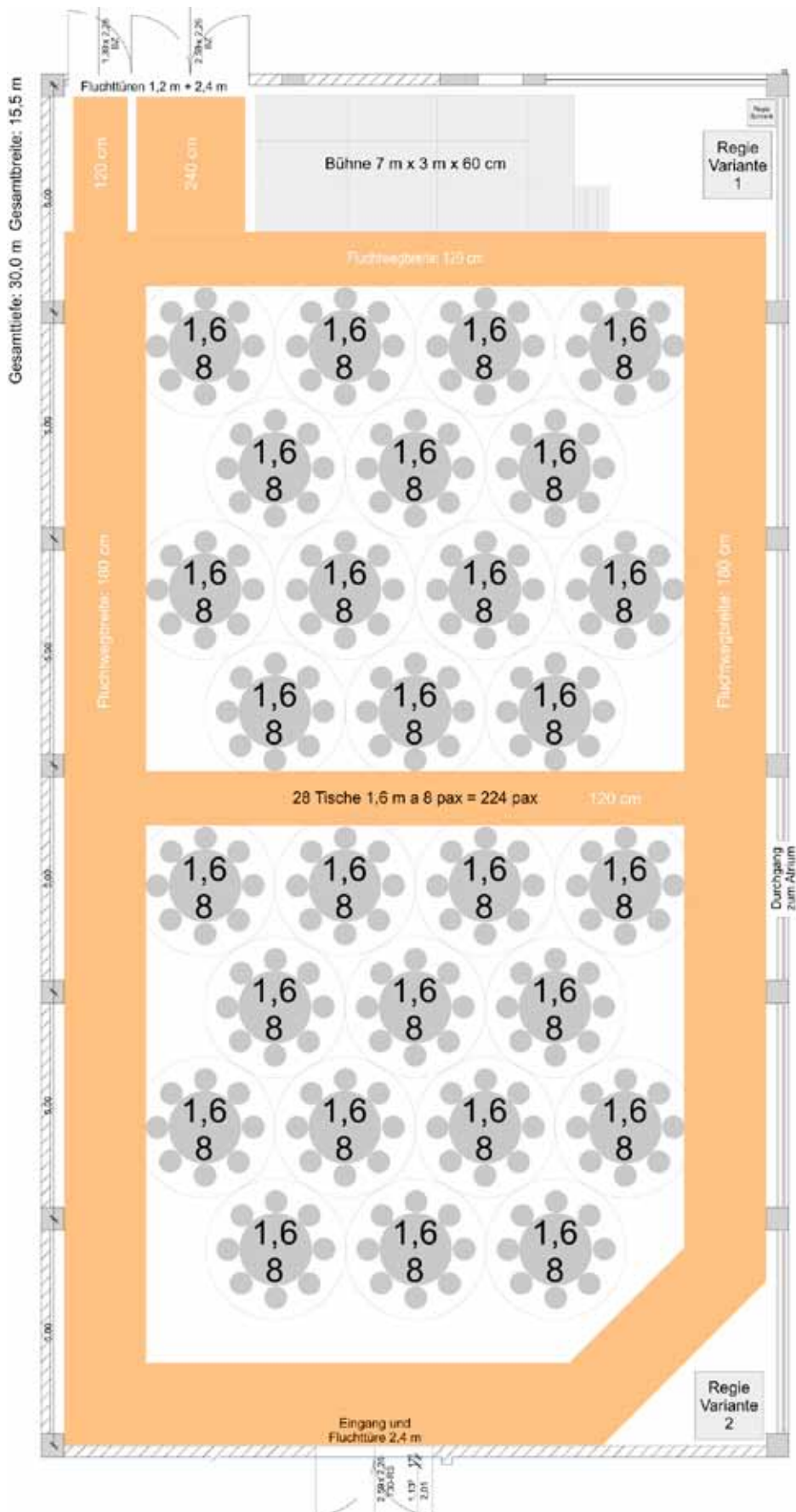
PERFORMANCE SAAL PLAN

| Bsp. Reihenbestuhlung 454 Sitzplätze



PERFORMANCE SAAL PLAN

| Bsp. Bankettbestuhlung 28 Tische / 224 Sitzplätze



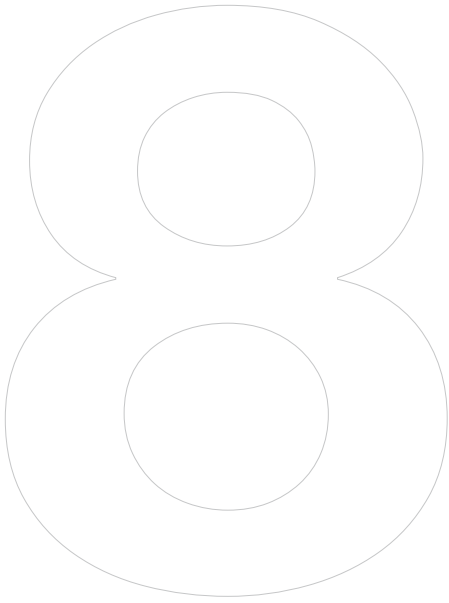
PERFORMANCE SAAL PICS

IW8
STU
TTG
ART



- | Workspace für Workshops
- | temporäre Coworking Areas
- | Größe: 350 m²
- | Deckenhöhe ca. 3 m
- | Sanitäre Anlagen
- | Aufgeteilt in 3 separate Räume





IW8
STU
TTG
ART

WIR FREUEN UNS, VON IHNEN ZU HÖREN.

Anfragen an:

IW8 Stuttgart

Imwerk8 GmbH

Siemensstr. 136-140

70469 Stuttgart

Tel. 0711 31552533

info@iw8stuttgart.de

www.iw8stuttgart.de